



Granville

Située dans la Baie du Mt St-Michel face aux îles Anglo-normandes.

Vue imprenable sur Chausey et son accès à la plage du Plat Gousset.

Page 4

SCP BEX, QUIN-YHUELLO, VIGNERON
Tél. 02 33 50 00 34



Pirou

La capitale du Bulot, sympathique station balnéaire...

Page 3

MAÎTRE DAMIEN LEONARD - Tél. 02 33 46 42 55



Blainville-sur-Mer

Phare, nature, terroir, randonnées, paysages : que du bonheur !

Page 3

MAÎTRE CORNILLE-ORVAIN - Tél. 02 33 07 77 24



Champeaux

Située entre Avranches et Granville, face au Mont Saint-Michel

Page 4

SCP THOUROUDE, VIMOND-ORY, DANJOU - Tél. 02 33 61 63 76



Retrouvez
les annonces des notaires
sur internet www.nota.fr
et sur vos applications mobiles

nota.fr L'immobilier
des notaires





Comment acheter en vente interactive ? : Déroulement d'un achat

Découvrez comment acheter votre bien en vente interactive, le système d'enchères en ligne proposé par votre notaire

Vous recherchez un bien à vendre en vente interactive ?

Auparavant intitulé Vente Notariale Interactive (VNI), ce service des Notaires de France permettant de vendre un bien immobilier par un appel d'offres en ligne sur internet, s'appelle désormais la **vente interactive**.

Comment participer à une vente en vente interactive ?

1. La visite du bien

Lors de la visite du bien, vous remplissez et signez avec le service de l'office notarial en charge de la vente une demande d'agrément ainsi que les conditions générales et particulières de la vente. Par cette signature, vous reconnaissez accepter les conditions du déroulement de la vente.

2. La validation de votre participation aux offres d'achat

Avant le début de la période de réception des offres, rendez-vous sur le site **www.immo-interactif.fr** et retrouver l'annonce qui vous intéresse via le module



de recherche d'annonces immobilières. Cliquez ensuite sur les liens "Participer à la vente" puis "S'inscrire", et complétez le formulaire dans son intégralité afin d'envoyer votre demande de participation électronique qui, une fois validée par le notaire, vous permettra d'émettre vos offres.

A réception du mail de confirmation*, cliquez sur le lien présent dans le mail

pour valider votre accès à votre compte et votre demande de participation.

Vous avez déjà un COMPTE sur Immo-interactif ?

Renseignez votre identifiant (adresse mail) et votre mot de passe. Votre demande de participation sera automatiquement transmise au notaire pour validation : un mail de confirmation* de

délivrance d'agrément vous sera alors envoyé.

Dans l'encadré gris, cliquez sur le lien "Prochaines ventes en vente interactive" pour retrouver l'annonce du bien concerné.

*En cas de non réception de ce mail, vérifiez vos courriers indésirables et, le cas échéant, contactez dans les plus brefs délais le notaire en charge de la vente.

3. Faites vos propositions en ligne

Vous disposez de 24 heures pour saisir en ligne vos offres successives d'achat.

Sur la page d'accueil du site **www.immo-interactif.fr** identifiez-vous en haut à droite de l'écran via MON COMPTE :

Retournez sur l'annonce, cliquez sur "Participer à la vente" : la salle des ventes sur internet s'ouvre, Cliquez sur "Faire une offre",

Le 1^{er} internaute participant a la possibilité de choisir une offre égale ou supérieure à la 1^{ère} offre possible.

Les offres suivantes seront supérieures à cette 1^{ère} proposition selon le pas des offres pré établi.

Les 5 dernières offres sont visibles tout

en préservant l'identité des participants.

Toute offre réalisée dans les 4 dernières minutes repousse la fin de la période de réception des offres de 4 minutes.

La vente ne prendra fin que quand aucune nouvelle offre n'est intervenue au cours des 4 dernières minutes. Malgré ce dispositif, étant donné les risques de lenteur de connexion ou autres dysfonctionnements informatiques, il est fortement recommandé de ne pas attendre la dernière minute pour se connecter et porter ses offres en ligne sous peine de se voir évincer.

Si votre offre est retenue, vous serez contacté par le notaire du vendeur pour signer un compromis et bénéficierez dans ce cadre de toutes les garanties existantes en matière de vente immobilière.

Pour participer à une vente interactive, inscrivez-vous sur **www.immo-interactif.fr**

Si l'annonce est déjà sur immobilier.notaires.fr, la vente interactive se déroulera sur **www.immo-interactif.fr**

Si l'annonce est déjà sur immobilier.notaires.fr, la vente interactive se déroulera sur **www.immo-interactif.fr**

Pour participer à une vente interactive, inscrivez-vous sur **www.immo-interactif.fr**

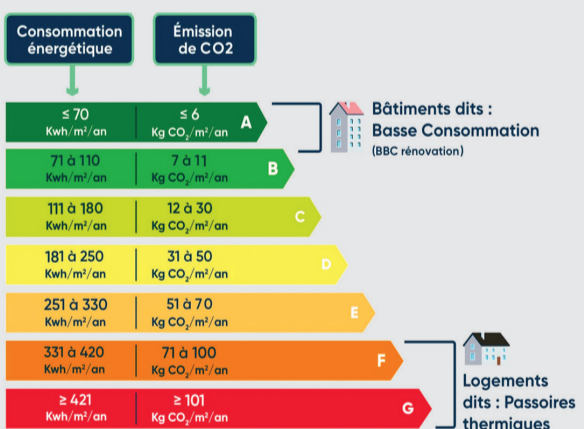
Si l'annonce est déjà sur immobilier.notaires.fr, la vente interactive se déroulera sur **www.immo-interactif.fr**

Si l'annonce est déjà sur immobilier.notaires.fr, la vente interactive se déroulera sur **www.immo-interactif.fr**

Faites vos offres en ligne et achetez !

www.immo-interactif.fr ou www.immobiliier.notaires.fr

Information sur le classement énergétique



D'ici 2028, les logements classés F et G auront l'interdiction d'être loués. Les propriétaires sont encouragés à engager des travaux de rénovation énergétique pour améliorer leur DPE, avant de pouvoir de nouveau proposer leur bien à la location.

Géorisques



- M'informer sur un risque**
Comprendre les risques
- Me préparer, me protéger**
Réduire ma vulnérabilité
- Être accompagné**
Connaître les aides financières et les démarches à effectuer (information acquéreur-locataire...)

Connaitre les risques près de chez moi sur www.georisques.gouv.fr

Sauf indication contraire, les honoraires de négociation sont inclus dans les prix.

OFFICE NOTARIAL FREDERIC FRERE

16, rue Jean Grémillon - BP 5 - 50620 SAINT-JEAN-DE-DAYE et 34, rue du Moulin - 50680 SAINT-CLAIR-SUR-L'ELLE

Tél. 02.33.56.80.04 (Saint-Jean-de-Daye) - www.notaire-morellec.com

Consultez les risques de ces biens sur georisques.gouv.fr - Siren 851 433 573

SAINT-JEAN-DE-DAYE 162 200 €



Maison compr. entrée, cuisine, salle/salon avec cheminée, 2 chambres, bureau, sdb, wc, arrière-cuisine. Garage, grenier au-dessus. Cour, jardin. Prix hon. inclus de 4,65% (155.000€ NV+7.200€ HN) charge acq. DPE : E - GES : E Réf. 1034177 Tél. 02.33.56.80.04

ISIGNY-SUR-MER 162 000 €



Maison à rénover, 76 m² sur terr. 764 m² : cuis. ouv. sur sàm, buand., 1 ch., sal., sde/wc, véranda. Au 1^{er} : 1 ch. A la suite pte mais. de 2 p. Abri de jard. Prix honoraires inclus de 4,52% (155.000€ NV+7.000€ HN) ch. acq. DPE : D - GES : B Réf. 1045910 Tél. 02.33.56.80.04

PONT-HÉBERT 177 000 €



Maison 113 m² : entr., cuis. amén., salle/sal. av. chem. ouv., sde/wc. Au 1^{er} : 3 ch, wc, sdb. Gren. au dessus perdu. Ss-sol : garage, chauff., atelier. Abri de jard. Prix hon. inclus 4,12% (170.000€ NV+7.000€ HN) ch. acq. DPE : F - GES : F Réf. 1065276 Tél. 02.33.56.80.04

LE PERRON 177 000 €



Maison : entr. ds grande véranda lumineuse av. séj., sal., cuis., sde, wc, 1 ch. Au 1^{er} : 2 ch. Gar. dble, abri de jardin de 2.000 m². Poss. parcelle 1 ha. Prix hon. incl. de 4,12% (170.000€ NV+7.000€ HN) charge acq. DPE : E - GES : E Réf. 1066404 Tél. 02.33.56.80.04

LISON 146 720 €



Maison de 100 m², à rénover : entrée, cuis., séjour, salon, sdb, wc, cave. Au 1^{er} : 2 ch., 1 bureau. Dépendances, jardin. Prix hon. inclus 4,80% (145.000€ NV+6.960€ HN) charge acquéreur. DPE : vierge Réf. 1021184 Tél. 02.33.56.80.04

LA BARRE-DE-SEMILLY 162 000 €



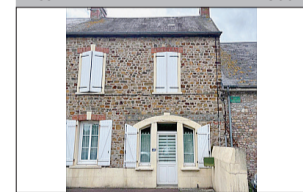
Ancien corps de ferme, à rénover : maison (sans chauffage) et diverses dépendances. Cour, jardin, terrain de 6.012 m². Prix hon. inclus de 4,52% (155.000€ NV+7.000€ HN) charge acquéreur. Réf. 1061684 Tél. 02.33.56.80.04

COLOMBIÈRES 157 000 €



Maison mitoy. d'un côté de 81 m², compr. : entrée, cuis., sàm, wc, 3 ch., sde. Au 1^{er} : grenier amén. Hangar, poulailler, terrain de 1.350 m² av div parc de terre. Prix hon. incl. 4,67% (150.000€ NV+7.000€ HN) ch. acq. DPE : E - GES : B Réf. 1055273 Tél. 02.33.56.80.04

LESSAY 124 900 €



Plein bourg, maison de 80 m², louée mitoy. des 2 côtés; rdc : sàm, sal., cuis., buand./arr.-cuis. 1^{er} : 2 ch., sdb. Grenier au dessus. Terrasse, jard., terr. 659 m². Px hon. incl. 4,08% (120.000€ NV+4.900€ HN) ch. acq. DPE : E - GES : E Réf. 1050395 Tél. 02.33.56.80.04

AIREL 151 960 €



Maison en pierre, meublée, de 60 m² : entrée, cuis./séj. av. chem., sde, wc, 1 ch. Au 1^{er} : 1 ch., sde/wc. Grenier. Jardin. Prix hon. incl. 4,80% (145.000€ NV+6.960€ HN) charge acquéreur. DPE : D - GES : B Réf. 1027642 Tél. 02.33.56.80.04

LA BARRE-DE-SEMILLY 57 500 €



Ancienne maison en pierre, à restaurer, avec bâtiment annexe en pierre. Terrain. Prix hon. inclus de 4,55% (55.000€ NV+2.500€ HN) charge acquéreur. Réf. 1061692 Tél. 02.33.56.80.04

LE DÉZERT 68 120 €



Chalet à usage : entr., séj./sal., coin cuis., 1 ch., sde. A la suite : annexe à usage de buand., cellier. Autre chalet à usage de garage. Cour en gravier. Prix hon. incl. 4,80% (65.000€ NV+3.120€ HN) ch. acq. DPE : G - GES : G Réf. 1042317 Tél. 02.33.56.80.04

SAINT-CLAIR-SUR-L'ELLE 214 000 €



Pavillon de plain-pied : entr., cuis. A/E, salle-sal., 3 ch., sdb, wc. Pièce av. ballon d'eau chaude. Combles aménageables au-dessus. Véranda. Gar., local avec lavabo. Prix hon. inclus 4,39% (205.000€ NV+9.000€ HN) charge acquéreur. DPE : E Réf. 1068416 Tél. 02.33.56.80.04

SCP Christophe & Tiphaine CORNILLE-ORVAIN

16, rue du 8 Mai 1945 - Saint-Sauveur-Lendelin - 50490 SAINT-SAUVEUR-VILLAGES

Tél. 02.33.07.77.24 - www.cornille-orvain.notaires.com

Consultez les risques de ces biens sur georisques.gouv.fr - Siren 342 975 364

BLAINVILLE-SUR-MER 323 035 €



Maison sous ardoise, de 6 pp, de 140 m², compr. : 4 ch. Chauff. électr., chem., atelier, cour, sur terrain de 1.950 m². Prix hon. inclus 4,19% (310.000€ NV+13.035€ HN) ch. acq.

DPE : D - GES : B Réf. MAIS1166
Tél. 02.33.07.78.16

BRÉHAL 364 595 €



Maison d'habitation en pierre et parpaings sous ardoise, sur ss-sol, de 4 pp, chem., chauff. centr., cour, terrain de 1.035 m². Prix hon. inclus 4,14% (350.000€ NV+14.595€ HN) ch. acq.

Réf. MAIS1163
Tél. 02.33.07.78.16

RAIDS 369 790 €



Maison (ossat. bois an. 2013) ss ardoise, 6 pp, chauff. aérother., insert, vie pl-pied possible, terrasse, gar., dép., cour, terr. arb. 3.000 m² env. Prix hon. inclus 4,17% (355.000€ NV+14.790€ HN) ch. acq.

Réf. MAIS1168
Tél. 02.33.07.78.16

LE LOREY 63 285 €



Maison en pierre et masse sous ardoise et bac acier de 6 pp, à rénover, chauff. centr. fuel, cour, dép., sur terrain de 4.058 m². Prix hon. incl. 5,48% (60.000€ NV+3.285€ HN) ch. acq.

Réf. MAIS1173
Tél. 02.33.07.78.16

BRAINVILLE 164 068 €



Maison en pierre et masse sous ardoise de 5 pp, chauff. électr., cour, puits, dépendances, sur terrain de 1.370 m². Prix honoraires inclus 4,50% (157.000€ NV+7.068€ HN) charge acquéreur.

DPE : E - GES : B Réf. MAIS1158
Tél. 02.33.07.78.16

GONFREVILLE 179 653 €



Maison en pierre et masse sous ardoise de 8 pp, chauff. centr. fuel, chem. poêle à bois, terrasse, dépend., cour, sur terrain de 2.928 m². Prix hon. incl. 4,43% (172.000€ NV+7.653€ HN) charge acquéreur.

DPE : E - GES : E Réf. MAIS1185
Tél. 02.33.07.78.16

CAMPROND 203 550 €



Bourg, maison ss ardoise de 6 pp, chauff. centr. fuel, chem., jardin, garage, possibilité acquisition hangar en supplément. Prix hon. incl. 4,38% (195.000€ NV+8.550€ HN) charge acq.

DPE : D - GES : D Réf. MAIS1188
Tél. 02.33.07.78.16

LAULNE 176 016 €



Maison en pierre sous ardoise de 5 pp, chauff. centr. fuel, chem. insert, garage, dép., cour, sur terrain de 4.490 m². Prix hon. inclus de 4,46% (168.500€ NV+7.516€ HN) charge acq.

DPE : F - GES : F Réf. MAIS1191
Tél. 02.33.07.78.16

COURCY 307 450 €



Bourg, presbytère en pierre ss ardoise de 7 pp, chauff. centr. fuel, dép., gar., cour, terrain clos de murs en pierre d'une surface de 3.328 m². Prix hon. incl. de 4,22% (295.000€ NV+12.450€ HN) charge acq.

Réf. MA00815
Tél. 02.33.07.78.16

SAINT-AUBIN DU PERRON 161 990 €



ST-SAUVEUR-VILLAGES : Mais. d'hab. en parpaing sous tuile, s/ss-sol de 6 pp, chem. insert, chauff. centr. fuel, cour, terr. de 2.081 m². Prix hon. inclus de 4,51% (155.000€ NV+6.990€ HN) charge acq.

Réf. MAIS1152
Tél. 02.33.07.78.16

GEFFOSSES 92 377 €



Maison en pierre ss ardoise de 6 pp, à restaur., sur terrain de 1.800 m² env. av. dépend., sans eau, ni sanitaire, ni assainissement. Prix hon. incl. 4,97% (88.000€ NV+4.377€ HN) charge acquéreur.

Réf. MAIS1184
Tél. 02.33.07.78.16

PÉRIERS 75 753 €



Centre-ville, maison de 5 pp, sous ardoise, chauffage électrique, garage. Prix honoraires inclus de 5,21% (72.000€ NV+3.753€ HN) charge acquéreur.

DPE : E - GES : B Réf. MAIS1153
Tél. 02.33.07.78.16

Maître Loïc LECHAUX

6, rue Alfred Regnault - BP 41 - 50190 PÉRIERS

Tél. 02.33.46.60.64 - www.lechaux.manche.notaires.fr

Consultez les risques de ces biens sur georisques.gouv.fr - Siren 485 187 637

ORVAL-SUR-SIENNE 327 000 €

DPE : E - GES : B Réf. 24/1085
Tél. 02.33.46.60.64

PÉRIERS 185 250 €



Sur 347 m² de terr., pav. de 1996, 82 m² hab. : séj. av. cuis. ouv., ch., sdb av. wc, 1er : 2 ch. dt une communicante av. autre p. Gar., cour, jard. Px hon. inclus 5,86% (175.000€ NV+10.250€ HN) ch. acq.

DPE : E - GES : B Réf. 24/1079
Tél. 02.33.46.60.64

CERISY-LA-SALLE 214 200 €



Maison en pierre sur ss-sol : entr., cuis. A/E, séjour, salon, 1 ch., sdb, wc, 3 chambres. Garage, cave à vin, 1 ch. chauff., buand., terrain avec verger. Prix hon. incl. 4,49% (205.000€ NV+9.200€ HN) ch. acquéreur.

DPE : E - GES : E Réf. VM1551
Tél. 02.33.46.88.39

RONCEY 136 200 €



En campagne, maison : séj. av. chem., cuis., salon, buand., sdb, 3 ch., véranda, wc, terrasse, terrain av. cabanon. Prix hon. incl. 4,77% (130.000€ NV+6.200€ HN) ch. acquéreur.

DPE : E - GES : B Réf. VM1583
Tél. 02.33.46.88.39

PIROU 402 874 €



Bord de mer, maison de 120 m² de 2023 sur terr. de 480 m² : séjour av. cuis. ouv. A/E, 1 ch., sde, wc, buand., garage. Au 1er : 3 ch., sde, wc, sdb. Px hon. incl. 4,64% (385.000€ NV+17.874€ HN) charge acq.

DPE : A - GES : A Réf. 063-528
Tél. 02.33.46.42.55

ANCTEVILLE 769 440 €



Maison de maître, 169 m², 3 gîtes neufs et 2 plans d'eau sur 8 ha 42 a. Mais. : entr., wc, séj., salon av. chem., bur., pce, cuis., vér. 1er : 3 ch., sdb. 2e : 1 ch. 2 dép., Px hon. incl. 5,24% (750.000€ NV+19.440€ HN) ch. acq.

DPE : C - GES : A Réf. 063-524
Tél. 02.33.46.42.55

PÉRIERS 159 000 €



Pavillon année 1975 de 76 m² compr. : entr., wc, couloir, sdb, 2 ch., dégagement, séj. double, cuis. amén. Garage. Véranda. Grenier. Jardin avec abri. Px hon. inclus 6% (150.000€ NV+9.000€ HN) charge acq.

DPE : E - GES : B Réf. 24/1082
Tél. 02.33.46.60.64

SAINT-MARTIN-D'AUBIGNY 190 500 €



Pavillon 86 m², année 1997 : séj. dble av. chem. (insert) av. cuis. ouv., sde, bur., 2 ch., wc. Gar. Hangar av. partie hab., atel., gar. Terr. 3.051 m². Prix hon. incl. 5,83% (180.000€ NV+10.500€ HN) ch. acq.

DPE : E - GES : B Réf. 24/1078
Tél. 02.33.46.60.64

NOTRE-DAME-DE-CENILLY 166 360 €



Maison en pierre, compr. : cuis., séj., salon, sde, wc, 2 ch., bureau, wc, grenier. Dép., double garage. Potager, jardin arboré. Prix hon. inclus 4,63% (159.000€ NV+7.360€ HN) ch. acquéreur.

DPE : E - GES : B Réf. VM1554
Tél. 02.33.46.88.39

CARANTILLY 108 120 €



Maison à rénover, de 119 m², compr. : cuis., 2 sàm, wc, 4 ch., sde, chauff./buand. Plusieurs dép., cour, jard., poulailler. Terrain de 1.594 m². Prix hon. inclus de 4,97% (103.000€ NV+5.120€ HN) ch. acq.

DPE : F - GES : F Réf. VM1563
Tél. 02.33.46.88.39

CRÉANCES 251 436 €



Mais. 187 m² sur terr. 1.683 m² : cuis. A/E, séj. av. chem., 1 ch., sde (PMR), 1er : 4 ch., bur., wc, sde, gren. Rdc : 1 local 90 m² + 1 anc. bar av. vitrine. Gar. Px hon. incl. 5,24% (240.000€ NV+11.436€ HN) charge acq.

DPE : F - GES : F Réf. 063-529
Tél. 02.33.46.42.55

LESSAY 146 996 €



Mais. de 85 m² : cuis. A/E, séjour, wc, sdb, 3 ch. 1er : belle pièce servant de s. de jeux ou dortoir. Ss-sol intégral. Gar. indépendant, apprentis, terr. 2.790 m². Px hon. incl. 4,99% (140.000€ NV+6.996€ HN) ch. acq.

DPE : D - GES : B Réf. 063-523
Tél. 02.33.46.42.55

MARCHÉSIEUX 90 100 €



Maison de 64 m², an. 1886, au bord du marais à rénover. : entr., wc avec lavabo, cuis. av. chem., 2 ch. Grenier. Dép. Champ autour de 7.240 m². Prix hon. inclus 6% (85.000€ NV+5.100€ HN) ch. acquéreur.

DPE : G - GES : G Réf. 24/1083
Tél. 02.33.46.60.64

MUNEVILLE-LE-BINGARD 31 800 €



Bâtiment en masse à réhabiliter en habitation sur terrain de 459 m². Prix hon. inclus 6% (30.000€ NV+1.800€ HN) charge acquéreur.

Réf. 24/1077
Tél. 02.33.46.60.64

DANGY 84 200 €



Pont-Brocard : Maison à rénover, comprenant : sàm, sal., cuis., sdb, 3 ch. Dépendance. Terrain clos. Pas de système de chauffage. Prix hon. inclus 5,25% (80.000€ NV+4.200€ HN) ch. acquéreur.

Réf. VM1575
Tél. 02.33.46.88.39

COUTANCES 84 200 €



Appartement de 36 m² rénové, situé au 1er, comprenant : entrée, cuisine équipée/séjour, 1 chambre, sde/wc. Prix hon. inclus 5,25% (80.000€ NV+4.200€ HN) ch. acquéreur.

DPE : D - GES : B Réf. VA2030
Tél. 02.33.46.88.39

LA FEUILLE 142 074 €



A 10 km de la mer, maison de 109 m² sur terr. de 1.200 m² : cuis., séj., 1 ch., wc, sdb. Au 1er : 3 ch., wc, grenier. Garage, cellier. Prix hon. inclus 5,24% (135.000€ NV+7.074€ HN) charge acq.

DPE : E - GES : D Réf. 063-530
Tél. 02.33.46.42.55

LA FEUILLE 157 740 €



A 12 km mer, gde mais. à rénover, divisée en 2. 1er : p. de vie/chem., cuis., 2 ch. 2e : p. de vie/chem., cuis., 2 ch. Combles am., garage stock. Terr. 1.920 m². Px hon. incl. 5,16% (150.000€ NV+7.740€ HN) ch. acq.

DPE : F - GES : C Réf. 063-505
Tél. 02.33.46.42.55Histoires vraies :
les notaires vous racontent

Recherche héritiers

ÉCOUTEZ L'ÉPISODE sur notaires2normandie.com > actualites > Podcasts<https://cr-bassenormandie.notaires.fr/podcasts/23-recherche-heritiers>Après une rupture amoureuse, certains individus ne parviennent pas à tourner la page. M^e Amélie Lemasle l'a compris lors du règlement de la succession de Robert, père de famille apparemment sans histoire. Alertée par un élément troublant, elle décide de recourir aux services de Damien Gérard, chasseur d'héritiers, afin de clarifier la situation successorale. Ce dernier ne tarde pas à percer le secret du défunt, révélant ainsi un lourd secret de famille, doublé d'une chronologie déconcertante qui va bouleverser la vie des enfants du défunt, au point de briser les liens fraternels entre Stéphane et Céline.www.notaires2normandie.com



immo Interactif

VENTE EN IMMO INTERACTIF Maison à GRANVILLE au 7, rue de la Falaise

A proximité du jardin Dior, vue mer et lles Chausey imprenable sur 180° pour cette maison sur sous-sol de 10 pièces offrant 206 m² habitables dont 6 chambres, terrain de 1.410 m² avec kiosque et accès par escalier privatif à la plage du plat Gousset.
DPE : D et GES : C.

1^{ère} offre possible au prix de : 1.249.600€
Minimum du pas : 25.000€

dont prix de vente 1.200.000€, dont honoraires de négociation de 3,5% TTC, dont frais de publicité et d'organisation de vente 7.600€.
(Les honoraires de négociation seront recalculés selon le barème de l'office notarial en fonction de l'offre retenue par le vendeur)



Visites sur place sur rendez-vous

Début des offres : Mardi 14 janvier 2025 à 14h
Fin des offres : Mercredi 15 janvier 2025 à 14h

SCP BEX, QUIN-YHUELLO, VIGNERON
GRANVILLE - Tél. 02 33 50 00 34

Cliquez, faites vos offres en ligne et achetez !
www.immobilier.notaires.fr

SCP BEX, QUIN-YHUELLO, VIGNERON

6, avenue du Maréchal Leclerc - BP 209 - 50402 GRANVILLE cedex
Tél. 02.33.50.00.34 - www.vigner-on-associes-notaires.com
Consultez les risques de ces biens sur georisques.gouv.fr - Siren 340 858 042

SAINT-PAIR-SUR-MER 496 650 €



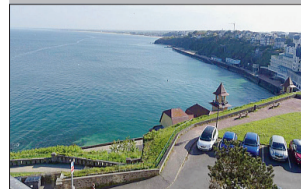
Proximité commerces et plages, maison F7 d'une surface de 139 m² sur un terrain clos de 572 m². Vue mer. Prix hon. inclus de 5% (473.000€ NV+23.650€ HN) charge acquéreur.
DPE : E - GES : D Réf. 028/1488
Tél. 02.33.50.00.34

SAINT-JEAN-LE-THOMAS 556 500 €



A 500 m de la mer, maison avec grand gîte de 5 chambres, dépendance sur terrain de 902 m². Prix honoraires inclus de 58% (530.000€ NV+26.500€ HN) charge acquéreur.
DPE : C - GES : A Réf. 028/1448
Tél. 02.33.50.00.34

GRANVILLE 344 500 €



Quartier de la Haute Ville, appartement avec vue mer situé au 4^e étage avec asc. d'une superficie d'env. 66 m². Prix honoraires inclus de 6% (325.000€ NV+19.500€ HN) charge acquéreur.
DPE : D - GES : D Réf. 028/1434
Tél. 02.33.50.00.34

BRÉVILLE-SUR-MER 360 400 €



Sur hauteurs de Bréville-sur-Mer, maison d'env. 140 m² sur terrain de 1.627 m² avec garage et préau. Niveau de vie de pl.-piéd. Prix honoraires inclus de 6% (340.000€ NV+20.400€ HN) charge acquéreur.
DPE : C - GES : C Réf. 028/1442
Tél. 02.33.50.00.34

GRANVILLE 418 700 €



Dans le quartier historique, appt F3 en duplex rénové de 79 m² avec cave. Petite vue mer. Prix hon. inclus de 6% (395.000€ NV+23700€ HN) charge acquéreur.
DPE : E - GES : B Réf. 028/1492
Tél. 02.33.50.00.34

LA LUCERNE D'OUTREMER 259 700 €



A 2,5 km d'un bourg avec tous commerces, maison sur ss-sol de 5 pp entièrement rénovée sur terrain aménagé de 874 m². Prix honoraires inclus de 6% (245.000€ NV+14.700€ HN) charge acquéreur.
DPE : D - GES : B Réf. 028/1474
Tél. 02.33.50.00.34

SAINT-PAIR-SUR-MER 360 400 €



A 300 m de la mer, immeuble à rénover d'une superficie d'env. 153 m² sur terr. de 240 m². Prix honoraires inclus de 6% (340.000€ NV+20.400€ HN) charge acquéreur.
DPE : E - GES : B Réf. 028/1472
Tél. 02.33.50.00.34

CÉRENCES 238 500 €



Centre, prox. commerces, au calme, maison F6 d'une surface hab. d'env. 113 m² sur un terrain clos de 972 m². Garage. Prix honoraires inclus de 6% (225.000€ NV+13.500€ HN) charge acquéreur.
DPE : E - GES : B Réf. 028/1494
Tél. 02.33.50.00.34

GRANVILLE 249 100 €



Centre ville, immeuble avec travaux à usage de commerce et d'habitation. Prix hon. inclus 6% 235.000€ NV+14.100€ HN) charge acquéreur.
DPE : D - GES : E Réf. 028/1478
Tél. 02.33.50.00.34

GRANVILLE 47 700 €



En copropriété, au rez-de-chaussée, un studio avec coin-kitchenette aménagée d'une surface de 11,71 m². Prix honoraires inclus 6% (45.000€ NV+2.700€ HN) charge acquéreur.
DPE : F - GES : D Réf. 028/1511
Tél. 02.33.50.00.34

DONVILLE-LES-BAINS 53 000 €



Au calme, ancienne petite maison à restaurer intégralement y compris viabilité à réaliser. Prix honoraires inclus de 6% (50.000€ NV+3.000€ HN) charge acquéreur.
DPE : sans mention Réf. 028/1513
Tél. 02.33.50.00.34

LONGUEVILLE 90 000 €



TERRAIN À BÂTIR à viabiliser d'une superficie de 736 m², réseaux à proximité. Prix honoraires inclus de 5,14% (85.600€ NV+4.400€ HN) charge acquéreur.
Réf. 028/1502
Tél. 02.33.50.00.34

SCP THOUROUDE, VIMOND-ORY, DANJOU

9, rue Cl. Desmaisons - GRANVILLE et 63, rte de St-Martin - BRÉHAL
Tél. 02.33.91.31.61 (Granville) - Tél. 02.33.61.63.76 (Bréhal) - www.notaires2normandie.com
Consultez les risques de ces biens sur georisques.gouv.fr - Siren 388 103 657

CHAMPEAUX 312 000 €



Charmante maison 89 m², de pl.-piéd, sur terr. clos de murs en pierre de 595 m² : vér., 1 p. de vie av. sal./séj. et cuis. A/E, arr.-cuis., 3 ch., sdb, wc. Gar. 3 pl. Px hon. incl. 4% (300.000€ NV+12.000€ HN) ch. acq.
DPE : D - GES : B Réf. 978251
Tél. 02.33.61.63.76

JULLOUVILLE 790 400 €



Mais. 150m² : entr., 1 suite, cuis. ouv. A/E, arr.-cuis., bur., salon/séj., wc. 1^{er} : 4 ch., sdb, wc. Dble gar., sde. Carport. Terrasses, terrasse 80 m², pergola. Prix hon. incl. 4% (760.000€ NV+30.400€ HN) charge acq.
DPE : A - GES : A Réf. 1053574
Tél. 02.33.61.63.76

SAINT-PAIR-SUR-MER 374 400 €



Maison 152 m² : entr., p. de vie av. salon/séj. poêle bois, cuis. A/E, 2 ch., sdb. 1er : 3 ch., sde, wc. Dble gar., sde. Carport. Terrasses, terr. 1.078 m² Px hon. incl. 4% (360.000€ NV+14.400€ HN) ch. acquéreur.
DPE : D - GES : A Réf. 1037056
Tél. 02.33.61.63.76

QUETTREVILLE-SUR-SIENNE 291 200 €



Mais. 171 m², terrain 4.690 m² : entr. sal./séj. ouv. sur cuis. A/E, arr.-cuis., 3 ch. dt 2 av. dress., sde, buand., wc. 1^{er} : mezzan., pièce, 1 ch., sde. Gar. Terrasses. Prix hon. incl. 4% (280.000€ NV+11.200€ HN) ch. acq.
DPE : C - GES : A Réf. 1054103
Tél. 02.33.61.63.76

LA MOUCHE 426 400 €



Maison en pierre rénovée, 145 m² sur terrain de 4.798 m² : entr., sal./séj. av. poêle ouvert sur cuis. A/E, 1 ch., sde, buand., wc. 1^{er} : 3 ch. dt 2 av. dress., sde/wc. Carport. Prix hon. incl. 4% (410.000€ NV+16.400€ HN) ch. acq.
DPE : D - GES : B Réf. 1055845
Tél. 02.33.61.63.76

HUDIMESNIL 566 800 €



Propriété 276 m² sur parc arboré de 4 ha env. : hall, séj./chem., cuis. A/E, arr.-cuis., salon, 2 bur., labo, wc, buand., 1 p. 1^{er} : 6 ch. Log. gardien 65 m². Dép. Prix hon. incl. 4% (545.000€ NV+21.800€ HN) ch. acq.
DPE : D - GES : C Réf. 1051466
Tél. 02.33.61.63.76

BRÉHAL 632 320 €



Située à 900 m de la mer, proche commodités, maison de 93 m² : entr., séj., cuis. A/E, sal., sdb, wc, 1 ch., arr.-cuis. 1^{er} : 2 ch., wc. Terrasse, terr. de 500 m². Px hon. incl. 4% (608.000€ NV+24.320€ HN) ch. acq.
DPE : C - GES : A Réf. 1048514
Tél. 02.33.61.63.76

GRANVILLE 369 200 €



Située dans un quartier résidentiel, proche cces, maison de 105 m² : sal./séj. av. cuis. A/E, 1 suite parent/sde, wc. 1^{er} : 3 ch., wc. Gar., terr. paysagé de 275 m². Prix hon. incl. 4% (355.000€ NV+14.200€ HN) ch. acq.
DPE : C - GES : C Réf. 1030600
Tél. 02.33.61.63.76

BRÉHAL 332 800 €



SAINT-MARTIN-DE-BRÉHAL : à 800 m plage, mais. 176 m², à rénover, terr. 570 m² : entr., cuis., arr.-cuis., sal./séj., 1 ch., sde, wc. 1^{er} : 3 ch., 1 bur. Gar. Chauff. gaz. Prix hon. incl. 4% (320.000€ NV+12.800€ HN) ch. acq.
DPE : D - GES : D Réf. VM3460
Tél. 02.33.61.63.76

LE MESNIL-AUBERT 187 200 €



Maison à rénover, de 108 m² sur terr. de 6.030 m² : entr., sal./séj. av. cuis. av. insert, chauff., sdb, 1 p., wc. 1^{er} : 3 ch. Grenier. Attention, studio rénové de 3 p. Cour. Prix hon. incl. 4% (180.000€ NV+7.200€ HN) ch. acq.
DPE : F - GES : C Réf. 1060174
Tél. 02.33.61.63.76

CÉRENCES 106 000 €



Mais. à rénover dans sa totalité : 2 pièces av. dép. accolée. 2^e dép. à usage de grange (en ruine). Diverses parcelles de terre agricole. Bien non soumis au DPE. Prix hon. inclus 6% (100.000€ NV+6.000€ HN) ch. acq.
DPE : sans mention Réf. VM3473
Tél. 02.33.61.63.76

QUETTREVILLE-SUR-SIENNE 84 800 €



TRELLY : mais. mitoy. de 80 m² : entr., salon, wc, cuis., sde, séjour av. chem. 1^{er} : mezzan., 2 ch. Diverses dép. dt gar., stockage, atelier, bois, anc. poulailler. Terr. 711 m². Px hon. incl. 6% (80.000€ NV+4.800€ HN) ch. acq.
DPE : sans mention Réf. 1035657
Tél. 02.33.61.63.76

Sauf indication contraire, les honoraires de négociation sont inclus dans les prix.

LA MANCHE LIBRE.fr
l'authentique réseau normand

LA MANCHE LIBRE 1^{er} hebdomadaire régional de France